

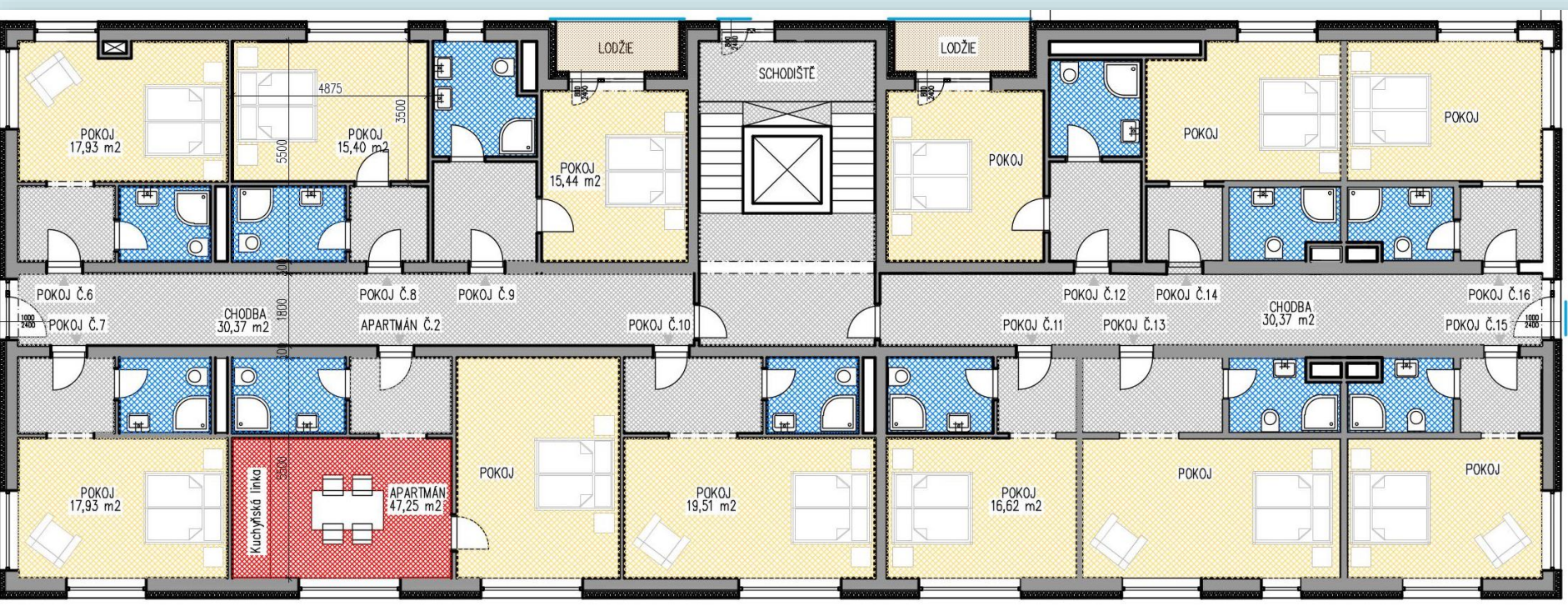
# HOTEL KUDLOV

Navrhovaným objektem je novostavba čtyřpodlažního hotelu ve Zlíně, místní části Kudlov. Hotel se skládá ze čtyř funkčních celků. V suterénu se nachází technická místnost, místnost pro vzduchotechnickou jednotku, místnost pro záložní zdroj evakuačního výtahu, dále prostor pro uložení zavazadel hostů a místnost pro skladování špinavého prádla. V prvním nadzemním podlaží se nachází restaurace s barem, kuchyň, recepce, sklady potravin a nápojů, denní místnost zaměstnanců a ostatní zázemí hotelu. Ve druhém nadzemním podlaží se nachází společenská místnost pro hosty hotelu a konferenční místnost pro třicet osob, hygienické zázemí, kancelář ředitele hotelu a pokoje pro hosty. Ve třetím nadzemním podlaží se nachází pouze pokoje. V hotelu je navržen jeden pokoj pro osoby s omezenou schopností pohybu a orientace. U objektu je navrženo celkem 24 parkovacích stání, z toho jsou dvě parkovací stání vyhrazena pro osoby s omezenou schopností pohybu a orientace a čtyři parkovací stání jsou určena pro zaměstnance. Součástí návrhu je i venkovní rekreační plocha.

## ŘEZ OBJEKTEM



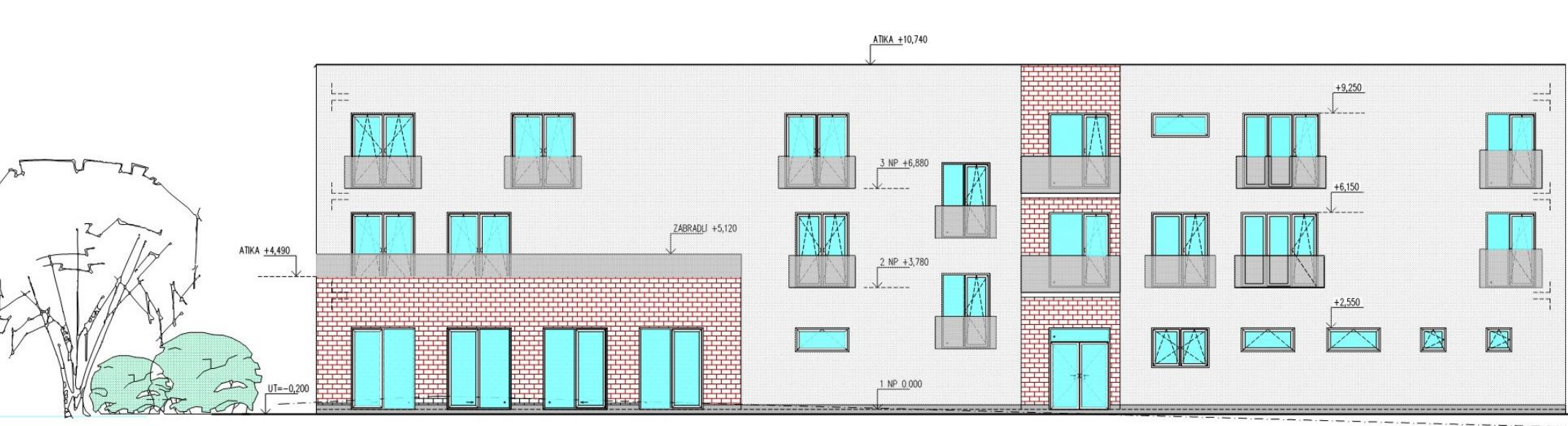
## PŮDORYS 3NP



## KONSTRUKČNÍ ŘEŠENÍ

Navrhovaný objekt bude zastřešen plochou jednoplašťovou střechou, která bude odvodněna pomocí střešních vpustí o průměru DN 100 mm. V atice budou provedeny dva pojistné přepady. Nosná konstrukce střech je tvořena železobetonovou monolitickou spojitou deskou tloušťky 200 mm.

## POHLED SEVERNÍ



## PŮDORYS 1NP



Půdorysný tvar objektu je ve tvaru menšího písmene „L“. Největší půdorysné rozměry objektu jsou 39,01 x 18,36 m. Výška hřebene střechy nad úrovní podlahy prvního nadzemního podlaží je 10,47 m. Světlá výška místností v 1NP s podhledem je 3000, a bez podhledu 3300 mm, světla výška místností ve 2NP a 3NP je 2770 mm a světla výška v suterénu je 2 500 mm.

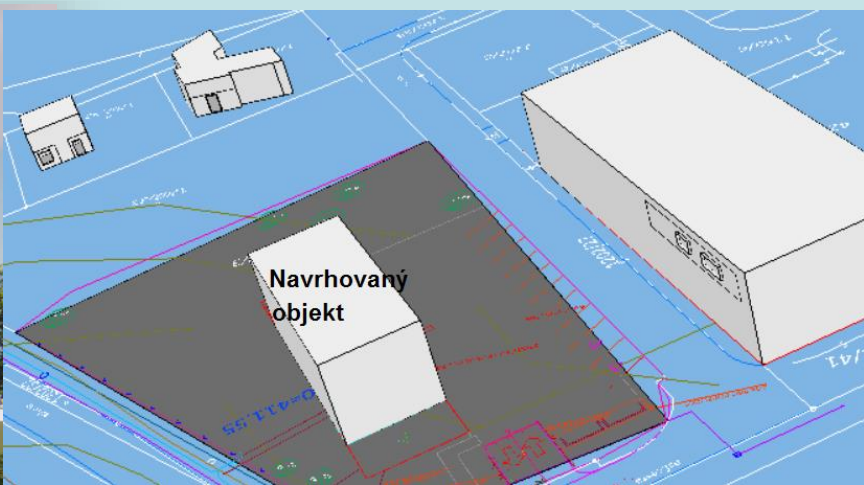


Vodorovné nosné konstrukce tvoří stropní železobetonové monolitické spojitě desky tloušťky 200mm. V navrhovaném objektu je konstrukce schodiště řešena pomocí monolitické železobetonové desky tloušťky 160 mm. Schodiště bude do okolních konstrukcí a na stropní konstrukci ukládáno přes speciální prvky, které zamezí přenosu kročejového hluku. Objekt bude založen na základových pásech z prostého betonu.

## OKOLNÍ ZÁSTAVBA



Vnější povrchová úprava obvodových stěn bude provedena pastovitou omítkou, která bude mít bílou barvu, některé části fasády budou tvořeny obkladem z cihelných pásků určených do exteriéru.



DRUH PRÁCE: DIPLOMOVÁ PRÁCE  
VYPRACOVALA: BC. PETRA HRČÍŘÍKOVÁ  
DATUM: LEDEN 2020

